

**5380**

**ANALIZADOR DE HEMATOLOGÍA  
AUTOMATIZADO**

**DIFERENCIAL 5 PARTES**



**IDEAL PARA SU LABORATORIO**

**ANÁLISIS MODO  
ABIERTO Y CERRADO**

**CARGA  
CONTINUA**

**MÁS VELOCIDAD  
Y RENDIMIENTO**

**CARACTERÍSTICAS**



Clasificación de células con luz láser multidimensional

Modo RBC resistente

Auto cargador de hasta 50 posiciones

Conteo por WIC & WOC

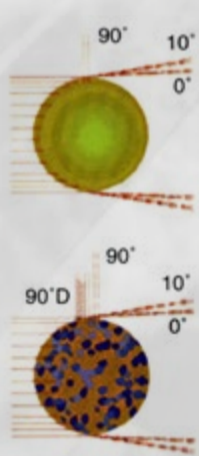
Rendimiento de hasta 60 muestras por hora WBC

Diferencial de 5 partes con solo un reactivo de dispersión

Muestras de sangre total y capilar

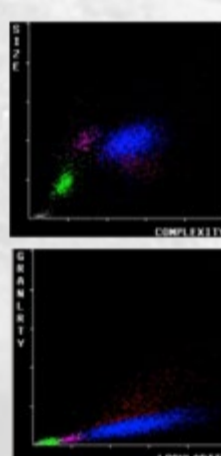
Cuatro reactivos para 34 parámetros

Módulo de urgencias



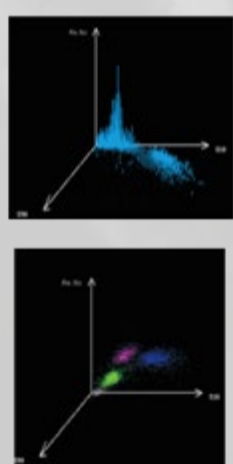
**LÁSER SEMI-CONDUCTOR**

Analizador automatizado para hematología URIT 5380. Usa un semiconductor láser para el Sistema de Citometría de flujo a través de cálculos de diferentes ángulos de dispersión vía láser, el instrumento provee un completo análisis incluyendo tamaño de la célula, granularidad y complejidad.



**UN CANAL SUMINISTRA UN COMPLETO DIFERENCIAL DE WBC**

El Urit 5380 cuenta linfocitos, monocitos, neutrófilos, eosinófilos y basófilos en canal WOC.



**ESTEREOGRAMAS 3D**

No solamente los gráficos de dispersión sino también los Estereogramas son suministrados por el URIT 5380. La diferenciación de glóbulos Blancos puede ser presentada en diferentes vistas.



**ESPECIFICACIONES**



**34 PARÁMETROS**

WBC, LYM%, MON%, NEU%, EOS%, BAS%, LYM#, MON#, NEU#, EOS#, BAS#, RBC, HGB, HCT, MCV, MCH, MCHC, RDW\_CV, RDW\_SD, PLT, MPV, PDW, PCT, P\_LCR, P\_LCC, RETIC%, RETIC\_ABS, IRF

PARÁMETROS DE INVESTIGACIÓN: ALY#, ALY%, LIC#, LIC%, NRBC#, NRBC%

2 HISTOGRAMAS PARA RBC Y PLT

2 GRÁFICAS DE DISPERSIÓN: Diferencial de dispersión de 5 partes

Dispersión de Eosinófilos y neutrófilos

GRÁFICAS DE DISPERSIÓN 2 3-D estereogramas

**PRINCIPIOS DE OPERACIÓN**

WBC/DIFF: Citometría de flujo, Semi-conductor, Celda de luz láser multidimensional clasificación de WBC.

Análisis: Medición óptica y por impedancia.

Análisis de RBC/PLT: Método de impedancia.

Prueba de HGB: Reactivo de colorimetría Libre de cianuro

**REACTIVOS**

Diluyente, Sheath, Detergente, Lisante.

**TIPO DE MUESTRAS**

Sangre total: 20µL Pre-diluida: 20µL

**DIÁMETRO DE LA APERTURA**

WBC 100µm RBC/PLT 68µm

**RENDIMIENTO**

Hasta 60 pruebas/hora con autocargador de hasta 50 posiciones.

**ALMACENAMIENTO DE DATOS**

Hasta 200.000 resultados de muestras con gráficas

**ALARMAS**

Mensajes de error

**PANTALLA**

17 pulgadas a color, TFT PC

**DIMENSIONES**

580mm(L) 750mm(W) 550mm(H)

**REQUERIMIENTO DE ENERGÍA**

220V, 50/60Hz 300VA

**PESO**

73KG

