



**ESTAMOS COMPROMETIDOS  
CON EL DIAGNÓSTICO  
TEMPRANO PARA EVITAR  
SECUELAS IRREVERSIBLES Y  
GARANTIZAR LA IGUALDAD DE  
OPORTUNIDADES PARA  
NUESTROS NIÑOS**



[www.labtronics.net](http://www.labtronics.net)



[lizcanodna@gmail.com](mailto:lizcanodna@gmail.com)  
[especialistadeproducto1@labtronics.net](mailto:especialistadeproducto1@labtronics.net)



[@labtronicsoficial](https://www.instagram.com/labtronicsoficial)



**LABTRONICS S.A.S**  
CALIDAD Y SERVICIO PARA SU LABORATORIO

## **TAMIZAJE NEONATAL**

### **Técnicas para recolectar las muestras**

El primer paso hacia un futuro saludable



**ZenTech**

## TÉCNICA PARA TOMAR LA MUESTRA DE SANGRE DEL TALÓN

·El área sombreada indica las zonas donde puede hacerse la punción sin peligro.

·No debe puncionar el área central del arco del pie porque puede afectar nervios, tendones o cartílagos.



·Limpie el área de la punción con una gasa con alcohol y luego seque por evaporación, no se debe frotar.



·Haga la punción en el talón con una lanceta estéril y limpie la primera gota con una gasa estéril (contiene líquidos de los tejidos).



·Deje que se forme una segunda gota grande de sangre.

·Deje caer la gota de sangre libremente sobre el papel de filtro.

·Llene todos los círculos y verifique que el papel quede impregnado por ambas caras.

·NO debe depositar más de una gota en cada círculo. En caso de que un círculo no se llene, NO deposite nuevas gotas sobre las previamente recolectadas. Invalida la muestra.



## TÉCNICA PARA TOMAR LA MUESTRA DE SANGRE DEL CORDÓN UMBILICAL

·Corte el cordón umbilical lejos de su inserción en el abdomen del bebé, garantizando que tenga unos 25 cm de longitud. El extremo placentario debe ser ocluido con una pinza.



·Corte el otro extremo por encima de la ligadura y selle simultáneamente ambos extremos del fragmento de cordón con la pinza. Asegúrese de que no ocurra pérdida de la sangre contenida en el fragmento de cordón que tendrá la forma de un "asa".

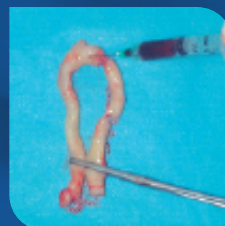


·Limpie el cordón con una gasa estéril y solución salina.

·Ubique la vena en la parte media.

·Con una jeringa extraiga de 0.5 a 1 ml de sangre.

·La muestra deberá obtenerse máximo dentro de los primeros 20 minutos. Si se pasa de ese tiempo, se deberá tomar muestra de talón.



·Retire la aguja y localice la jeringa a 3 mm de cada círculo del papel de filtro.

·Aplique solo una gota de sangre en cada círculo.



## RECOMENDACIONES ESPECIALES

·Deje secar las muestras al aire libre en posición horizontal durante mínimo 3 horas.

·No apile excepto cuando hay papel protector en medio de cada una de las muestras tomadas.

·El diagnóstico de estas enfermedades debe ser muy rápido. Por esa razón, las muestras deben ser analizadas a diario y no está permitido almacenarlas para postergar su procesamiento.

### PATRÓN DE MUESTRAS CON DIFERENTES TIPOS DE MANCHAS SECAS PARA SELECCIONAR Y DEFINIR CUAL ES LA IDEAL...



New York State Department of Health. Simple Spot Check. Schleicher & Scheull. 10 Opocal Avenue